

ПРИБУТКОВО,
СТАБІЛЬНО, ПРОЗОРО



ОСЕЛЕДЦЕВА
від Чорноморки

СЕНЕДОУННА



leaci

ПРОЕКТИ

57 ВІДКРИТИХ ЗАКЛАДІВ

26 ЗАКЛАДІВ БУДУЮТЬСЯ

10 РОКІВ НА РИБНОМУ
РИНКУ

14 БРЕНДІВ

Чорноморка
EST 2013

Чорноморка^{ONLINE}

Чорноморка
ВИЛОВ РИБИ

Черноморка
EST 2013 🇸🇰

Черноморка
літо

Сзарноморка
EST 2013 🇸🇰

ОСЕЛЕДЦЕВА

АНЧОУСНА

КОЗИ ТА МАТРОСИ

Balti
Fish Cafe

СНІКАРУЦЬА
რეგისტრირებული

РЫБАК И ОВЦЫ

POHREBEA
EST. 2022
ORASUL
CAPRELOR

KOZY

РІЧКА

НАШІ НАГОРОДИ



2019



СРІБЛО
у Національній Премії
Сіль у номінації
«Відкриття року»
(Оселедцева)



СРІБЛО
«Пальмова гілка
ресторанного бізнесу
2019» (Оселедцева)



ПЕРЕМОЖЕЦЬ
премії «Вибір року
2019» у номінації
«Найкращий рибний
ресторан»
(Чорноморка)

2020



ФІНАЛІСТ
Національної Премії
Сіль у номінації
«Кращий рибний
ресторан»
(Чорноморка)



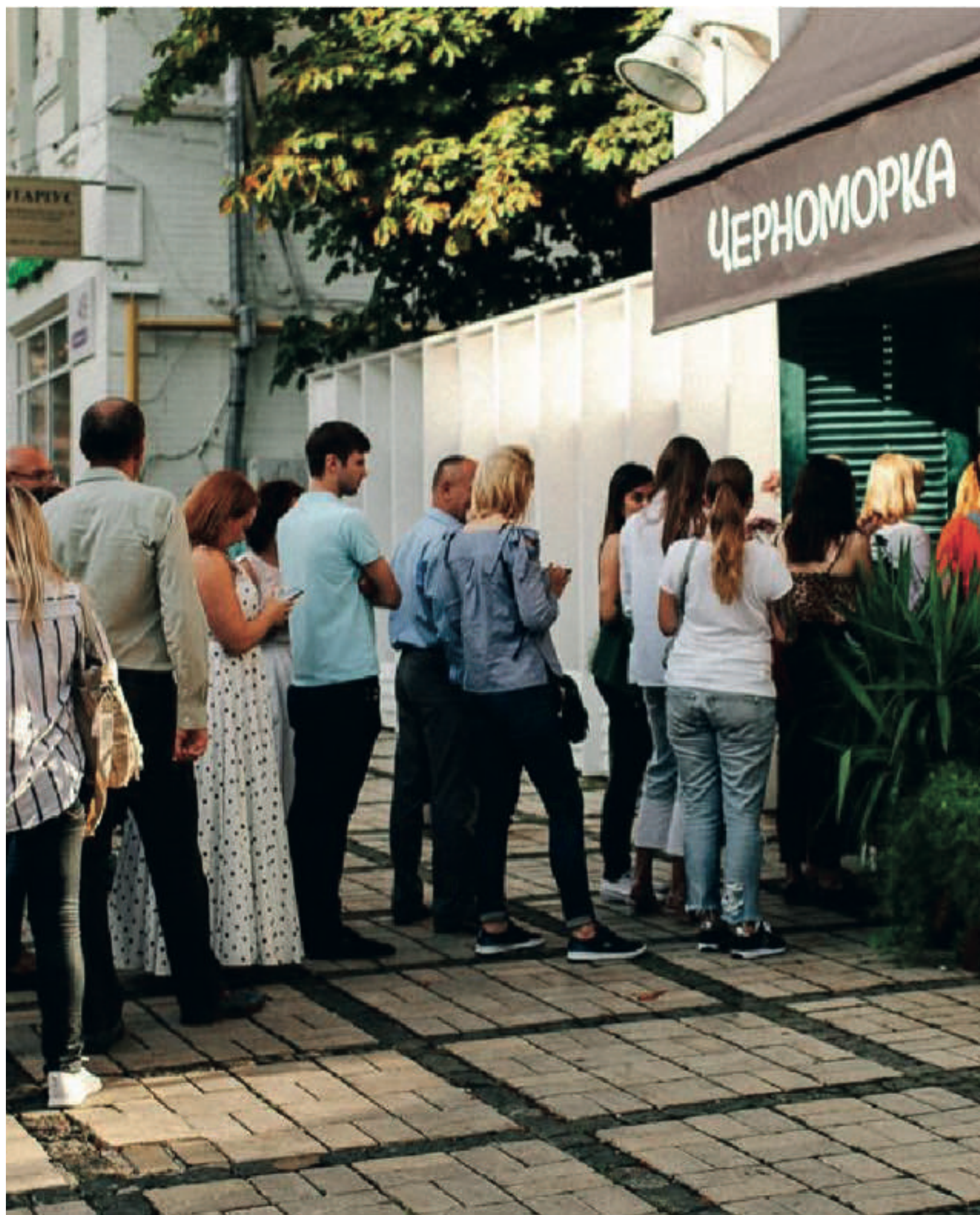
БРОНЗА
Пальмова Гілка
ресторанного бізнесу
2020-2021
(Чорноморка. Вилов
риби)

2021



ЗОЛОТО
у сфері маркетингових
комунікацій 2021
(Чорноморка Онлайн)





ПЕРЕВАГА ФРАНШИЗИ

- Власний вилов у Чорному морі
- Сильний ресторанный продукт
- Успішний досвід створення та ефективного управління мереж закладів (Черноморка, Селедочная, Анчоусная)
- Якісний сервіс завдяки унікальним стандартам роботи
- Демократичні ціни, що дозволяють залучати велику кількість гостей
- Відпрацьована модель бізнесу
- Швидка окупність
- Відмінна репутація
- Стільки оселедця ви ще не бачили

ОПИС ФРАНШИЗИ



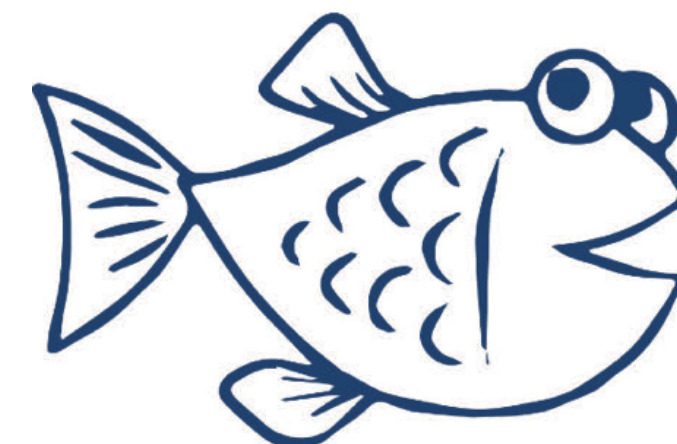
ОСЕЛЕДЦЕВА
від Чорноморки

Франчайзинговий
платіж

10 тис. €

5%

роялті від обороту
щомісяця



ІНВЕСТИЦІЇ



1 м² від **400** € до **1000** €

До суми інвестицій входять всі необхідні витрати для ремонтних робіт та запуску операційної діяльності в залежності від обраної моделі бізнесу та приміщення

МОДЕЛЬ БІЗНЕСУ

* Розрахунки у валюті Гривня

Розрахунок моделі був проведений для приміщення 100 м², 50 посадкових місць з середнім чеком від 400 гривень.

ОБСЯГ ПРОДАЖІВ ЗА МІСЯЦЬ (СЕРЕДНІЙ)		750 000
Валові витрати		
F&B cost (собівартість продукції)	30%	225 000
Labor cost (заробітна плата)	20%	150 000
Комунальні витрати	3%	22 500
Хозпотреби, миючі засоби	3%	22 500
Маркетинг	2%	15 000
Обов'язкові платежі до бюджету (ліцензії, податки)	8%	60 000
Оренда	8%	60 000
Роялті	5%	37 500
Прибуток	21%	157 500
Період повернення інвестицій	Місяці	До 24



ПЕРЕВАГИ ПАРТНЕРСТВА

- Партнерська підтримка на всіх етапах проектування, реконструкції приміщення, комплектації та відкриття закладу
- Надання перевіреного та успішного бренду
- Прорахунок індивідуальної фінансової моделі проекту
- Консультації фахівців у виборі приміщення
- Розробка технологічного проекту та дизайн-коду
- Розробка індивідуального рибного меню закладу з урахуванням специфіки регіону та наданням технологічних карт, а також технології приготування
- Надання мережевих постачальників
- Надання мережевого програмного забезпечення
- Навчимо працювати з рибою кожного

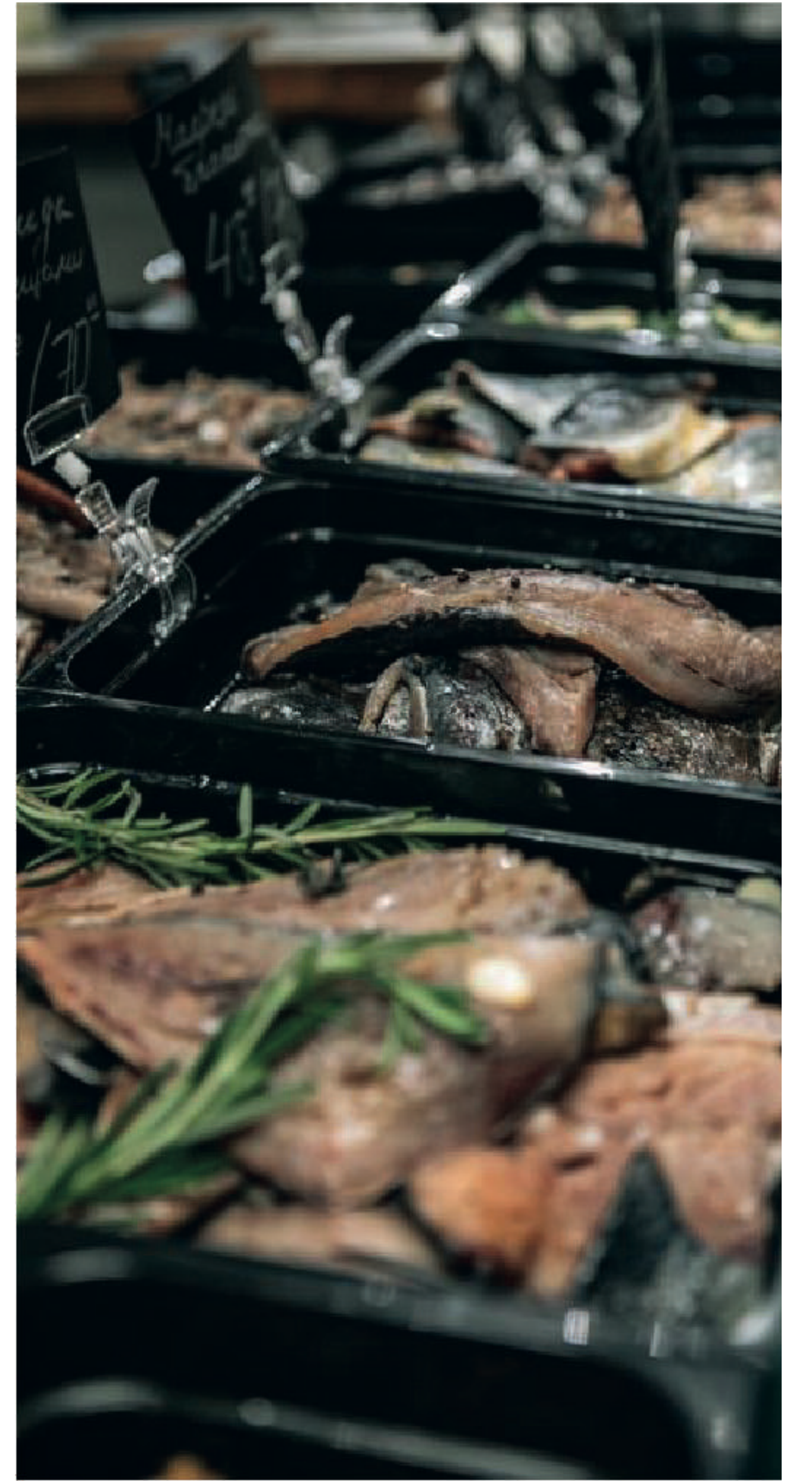
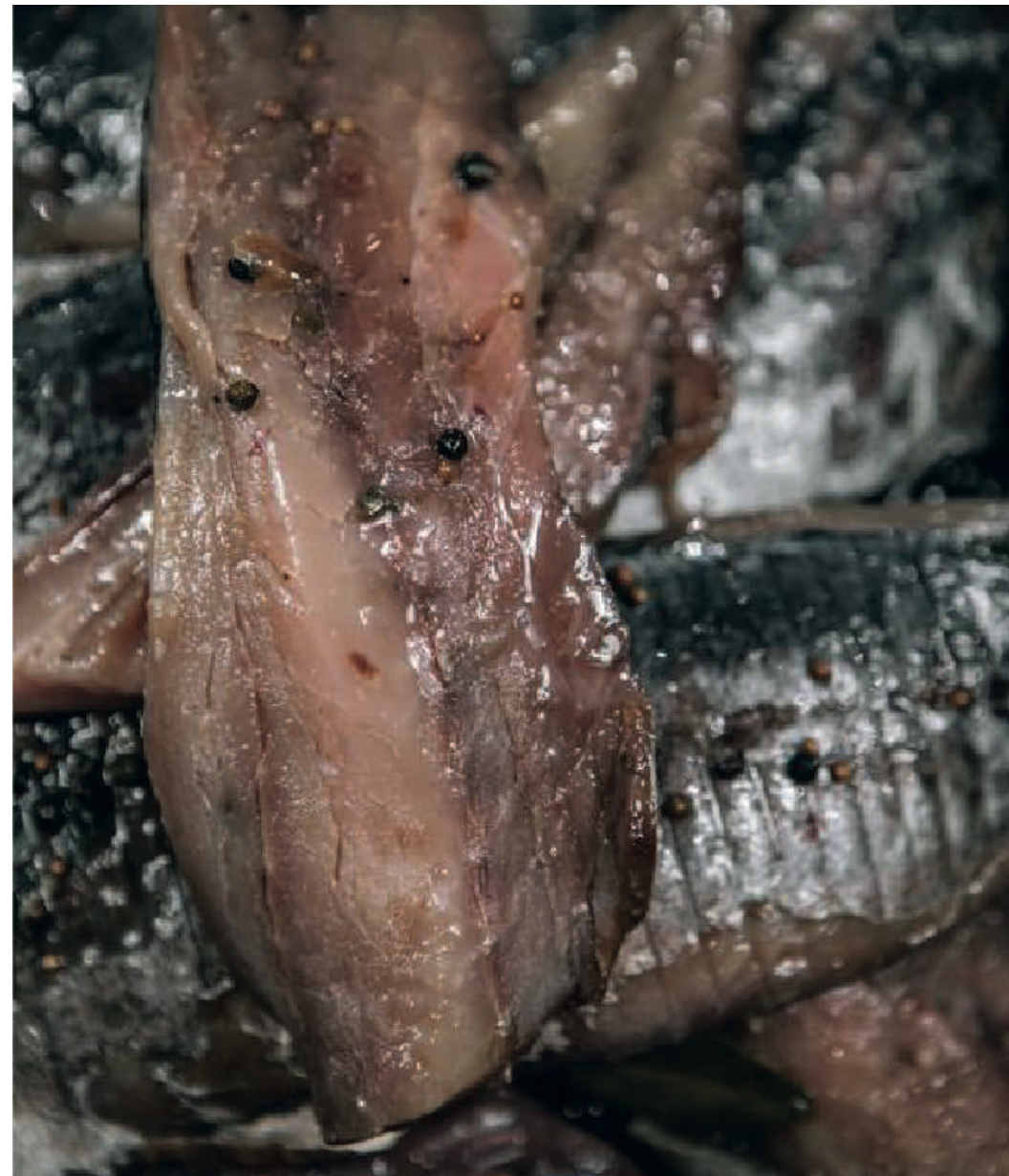


РЕКОМЕНДАЦІЇ ДО ПРИМІЩЕННЯ

- ! Фасадний вхід
- ! Площа приміщення (від 130 м²)
- ! Електропостачання від 40 кВт*
- ! Наявність витяжки або можливість її монтажу
- ! Наявність водопостачання та каналізації

ЕТАПИ ВІДКРИТТЯ

- Ви нами зацікавились.
- Наш спеціаліст по франчайзингу зв'язується з вами.
- Ви отримуєте договір співпраці.
- Ми даємо рекомендації по приміщенню.
- Ви знаходите приміщення.
- Ми його узгоджуємо та підписуємо договір.
- Ви сплачуєте **100%** паушального внеску.
- Ми надаємо бізнес-план на основі фінансової моделі, планів приміщень та дизайн коду.
- Ви на підставі планів починаєте проводити ремонтні та інженерні роботи, та на підставі дизайн коду замовляєте дизайн проєкт.
- Ми надаємо консультативні послуги щодо проведення робіт та узгоджуємо остаточний дизайн проєкт, якщо його замовляли у сторонній організації.



**Будемо щасливі
відкривати нові заклади
разом з вами!**

+380 93 214 05 05

marketing.chernomorka@gmail.com

